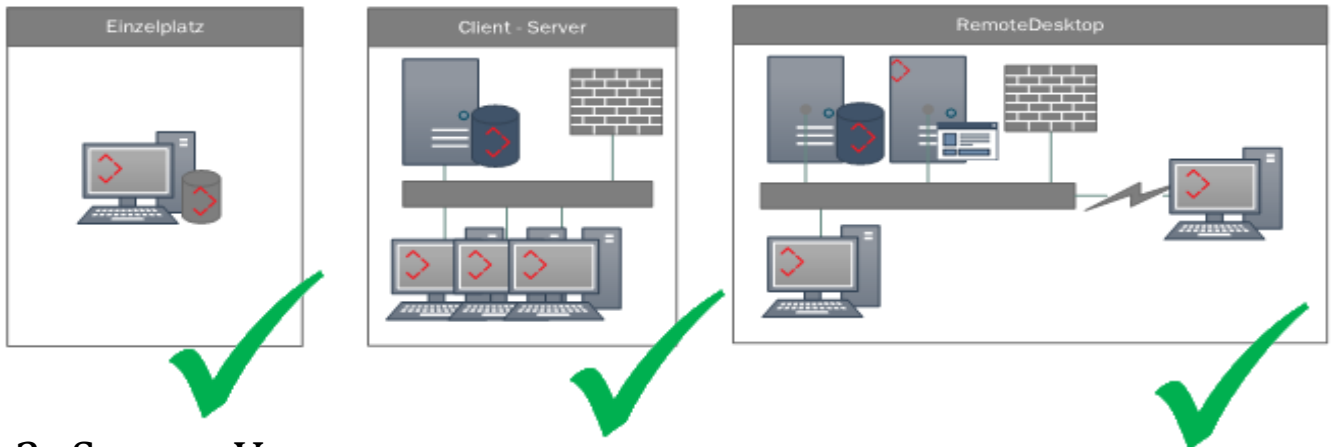


## 1. SYSTEMARCHITEKTUREN

Folgende Systemarchitekturen werden durch die ReNoStar-Kanzleisoftware unterstützt



## 2. SYSTEM-VORAUSSETZUNGEN

### 2.1 SERVER

| Serversysteme (physisch oder virtuell)  | Windows 2012R2 Standard 64Bit | Windows Server 2016 Standard / Essentials | Windows Server 2019 Standard / Essentials | Windows Server 2022 Standard / Essentials |
|---|-------------------------------|---|---|---|
| .Net Framework 3.5 + 4.7 (full)   | ✓                             | ✓   | ✓   | ✓   |
| CPU<br>Min. Intel i7 7700 3,6 GHZ<br>Intel Xeon E3-1220V6 3,5 GHZ<br>AMD EPYC 7232P 3,2 GHZ | ✓                             | ✓   | ✓   | ✓   |
| RAM<br>Min. 16GB  | ✓                             | ✓   | ✓   | ✓   |
| Speicher<br>100GB + 10GB/User   | ✓                             | ✓   | ✓   | ✓   |

- Windows Server 2012 R2 unterstützt nicht voll umfänglich die Renostar-beA-Schnittstelle
- Für den Betrieb der ReNoStar-Serverkomponenten müssen einige Systemparameter des Servers optimiert werden.
- Eine Auslagerung der ReNoStar Datenbank auf NAS Systeme wird nicht unterstützt
- Die interne Dateiverschlüsselung muss deaktiviert sein
- Der Betrieb der Kanzleisoftware setzt ein Kanzlei-Einheitliches Netzwerk und freigegebene Renodat-Laufwerke mit vollen Zugriffsrechten für alle ReNoStar-Benutzer voraus.
- Die ReNoStar GmbH empfiehlt den Einsatz eines Datensicherungskonzeptes. Für Datenverluste aufgrund fehlender oder unvollständiger Datensicherungen übernehmen wir keine Haftung.
- [Anhang A\(Systemparameter\)](#)

## 2.2 REMOTE-DESKTOP-SERVER (TERMINALSERVER)

| Serversysteme (physisch oder virtuell)  | Windows Server 2012 R2 64Bit Standard | Windows Server 2016 Standard | Windows Server 2019 Standard | Windows Server 2022 Standard |
|---|---------------------------------------|------------------------------|------------------------------|------------------------------|
| .Net Framework 3.5 + 4.7 (full)   | ✓                                     | ✓                            | ✓                            | ✓                            |
| CPU<br>Min. Intel i7 7700 3,6 GHZ<br>Intel Xeon E3-1220V6 3,5 GHZ<br>AMD EPYC 7232P 3,2 GHZ | ✓                                     | ✓                            | ✓                            | ✓                            |
| RAM<br>Min. 16GB (8GB System + 2GB pro User)  | ✓                                     | ✓                            | ✓                            | ✓                            |
| Speicher<br>100GB + 10GB/User   | ✓                                     | ✓                            | ✓                            | ✓                            |

- *Windows Server 2012 R2 unterstützt nicht voll umfänglich die Renostar-beA-Schnittstelle*
- *Für den Betrieb der ReNoStar-Serverkomponenten müssen einige Systemparameter des Servers optimiert werden.*
- *Es wird davon abgeraten, den Fileserver mit auf den Terminalserver zu installieren. Wir gehen grundsätzlich von zwei getrennten Servern aus. Für schlechtes Laufzeitverhalten anderer Konstellationen übernimmt die ReNoStar keine Gewähr.*
- [Anhang A\(Systemparameter\)](#)

### 3. CLIENT

| Clients  | Windows 8.1 Pro<br>32/64 bit | Windows 10 Pro<br>32/64 bit | Windows 11 Pro<br>32/64 bit |
|--|------------------------------|-----------------------------|-----------------------------|
| .Net Framework<br>3.5 und 4.7(full)              | ✓                            | ✓                           | ✓                           |
| CPU ab<br>Intel I3-7100<br>AMD Ryzen 2600 3,4GHz | ✓                            | ✓                           | ✓                           |
| RAM ab 8GB                                       | ✓                            | ✓                           | ✓                           |

- Home-Versionen werden generell nicht unterstützt.
- Für den fehlerfreien Betrieb der Kanzleisoftware muss der Benutzer lokale Administrationsrechte besitzen.
- Touchscreen-Geräte werden zurzeit nicht vollumfänglich unterstützt.

### 4. NOTWENDIGE TEXTVERARBEITUNGS SOFTWARE

|                                | MS-Office<br>2013 | MS-Office<br>2016 | MS-Office<br>2019 | MS-Office<br>2021 | MS-Office<br>365 |
|--------------------------------|-------------------|-------------------|-------------------|-------------------|------------------|
| Home & Business                | ✓                 | ✓                 | ✓                 | ✓                 | ✓                |
| Professional                   | ✓                 | ✓                 | ✓                 | ✓                 | ✓                |
| Standard für<br>Terminalserver | ✓                 | ✓                 | ✓                 | ✓                 | X                |

- Microsoft Office x64 Bit Versionen werden nicht unterstützt.
- Microsoft Office 365 für Terminalserver wird nur in der Version Enterprise E3/E5 angeboten
- Eine kanzleiweit einheitliche Word-Version wird empfohlen.
- Es darf lediglich eine Word-Version pro Arbeitsplatz installiert sein.

## 5. ZUSÄTZLICHE SOFTWAREPRODUKTE

### SICHERHEITSPRODUKTE

Folgende Virens Scanner werden durch die Kanzleisoftware unterstützt und empfohlen:

| Virens Scanner | Eset NOD32 | F-Secure |
|----------------|------------|----------|
|                | ✓          | ✓        |

- *Private (Software-Firewalls) werden generell nicht unterstützt*
- *Beim Echtzeitscan müssen die ReNoStar Verzeichnisse ausgeschlossen werden*
- *Der Windows-Defender muss bei der Installation und beim Update der Kanzleisoftware deaktiviert sein*

### Kommunikationsprodukte

Folgende Produkte werden durch die Kanzleisoftware unterstützt:

- Tobit ab Version 12 – aktuelles Release oder Tobit David3
- Kerio Connect
- Outlook 2013 (oder neuer)

## 6. ZUSATZINFORMATIONEN

- *Die Netzwerkkarte des / der Server darf nicht im „Öffentlichen Netzwerk“ sein*
- *Monitor mit einer Mindestauflösung von 1280x800*
- *Schriftgrößeneinstellungen über 100% werden nicht unterstützt*